

Runway Installation

Allgemeine Voraussetzungen

For a standard installation of EMPIC® Runway, the following minimum requirements apply:

Operating System	Windows (only 64-bit supported), MacOS
Runtime Environment	Java 11 (included in the software package)
Hard Drive	100 MByte for Runway, plus twice the size required for the applications to be executed.
Communication Protocol	TCP/IP network connection



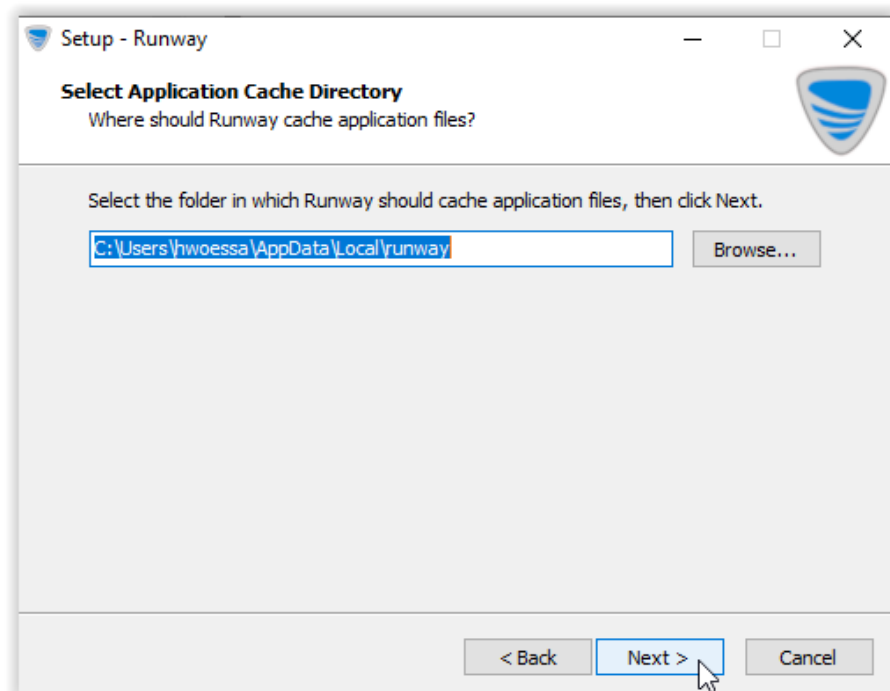
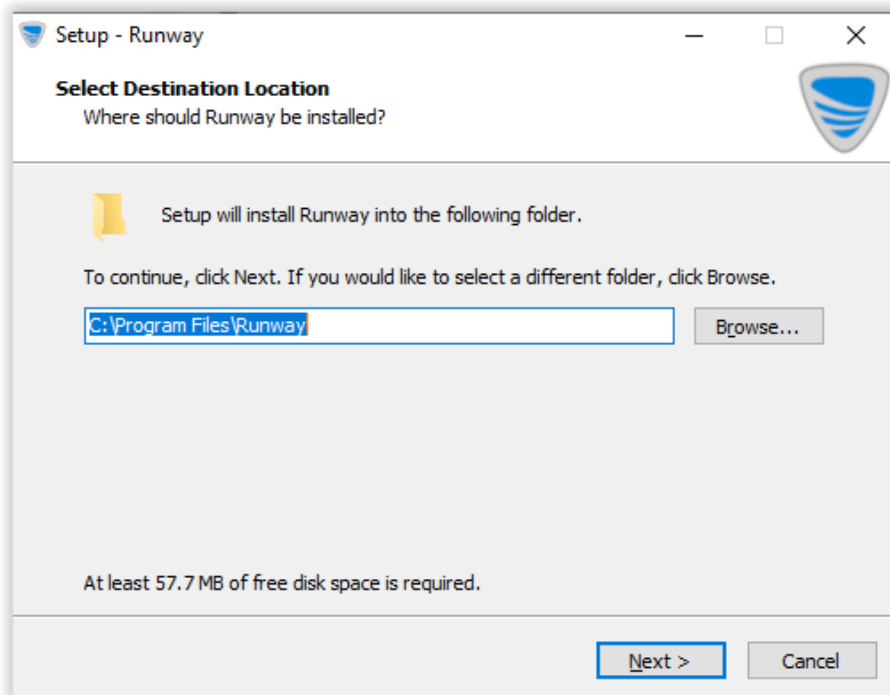
Runway does not support TLSv1.3, therefore all proxies accessed by it need to talk TLSv1.2 as well.

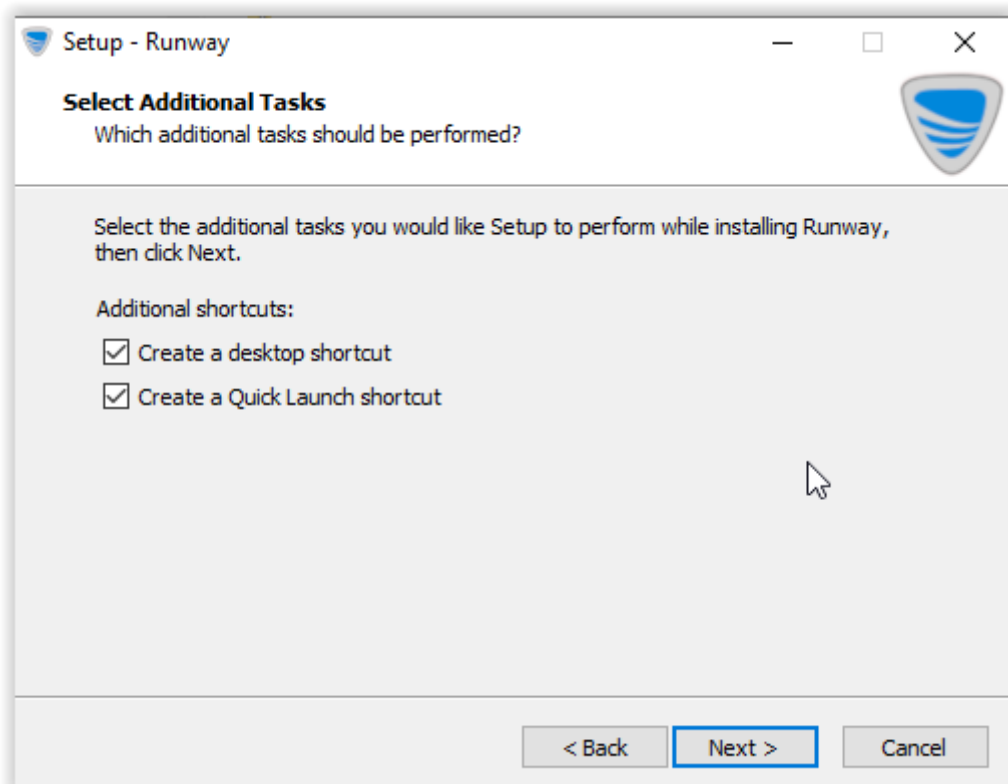
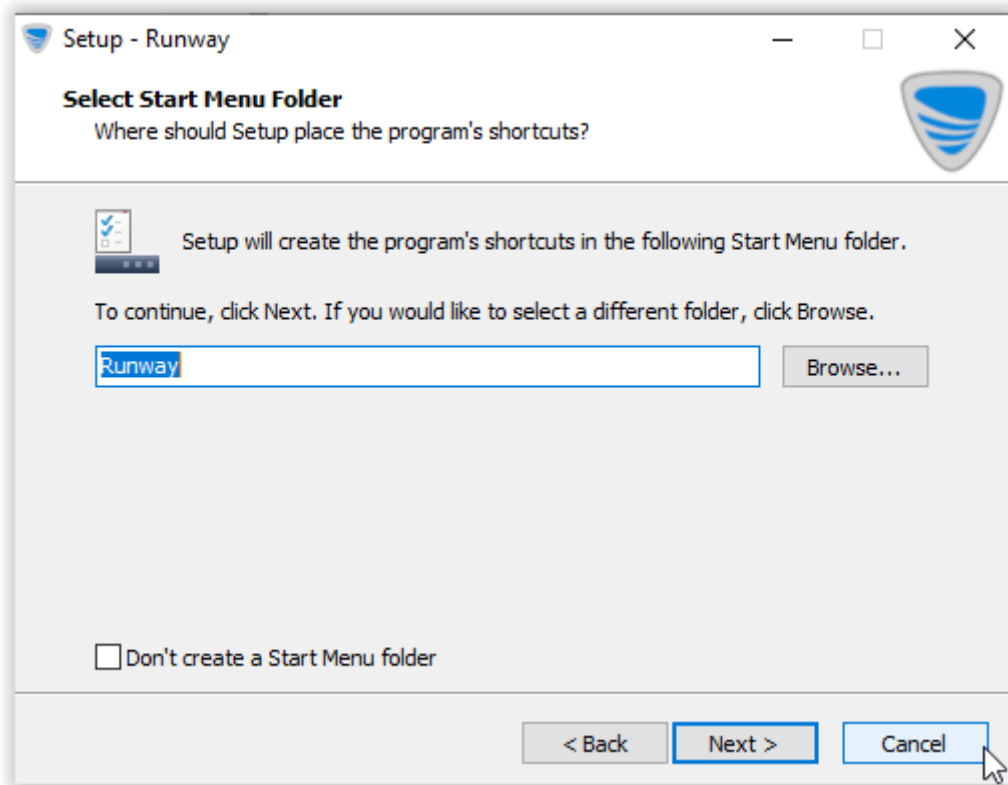
Installation

- 1) Hierzu gehen Sie bitte auf die Seite <http://empic-med.austrocontrol.at/> und klicken unten auf „Runway herunterladen“.

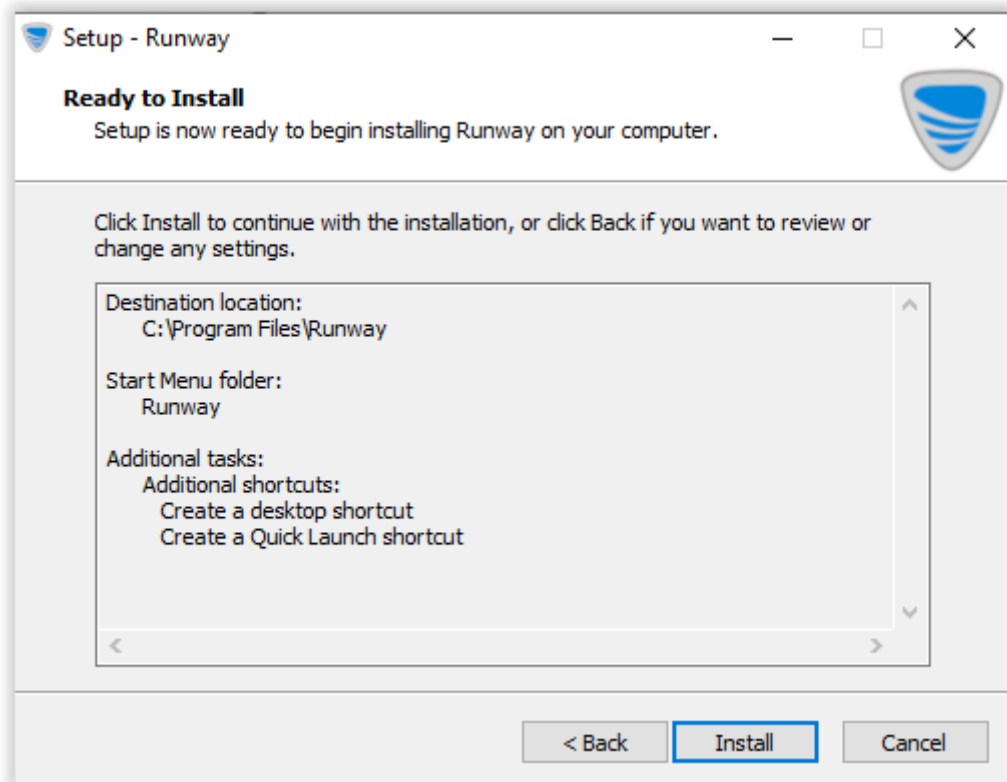
The screenshot shows the website for EMPIC FCL-M (European Medical Pilot Check) on the austrocontrol.at domain. The page has a navigation menu on the left with links for 'EMPIC System', 'EMPIC starten', 'EMPIC Benutzerhandbuch', 'Flugmedizin', 'FAQ', 'Termine & Schulungen', 'Bürgerkarte', and 'Download Java'. The main content area is titled 'EMPIC FCL-M (European Medical Pilot Check)' and contains introductory text about the system, a link to 'Zertifikat/Smartcard prüfen - EMPIC starten', and a section for 'Zertifikat/Smartcard freischalten'. Below this, the 'Systemvoraussetzungen' (System requirements) are listed: Betriebssystem: Windows 8 oder Windows 10, Java: JRE 8u131 oder höher, Smartcard/Bürgerkarte (freigeschaltete e-Card) oder Zertifikat Kartenlesegerät, A-Trust Bürgerkartenumgebung: a.sign Client, and Runway: Runway herunterladen - Anleitung zur Installation. A red arrow points to the 'Runway herunterladen' link. On the right side, there is a 'EMPIC Helpline' section with contact information for installation questions and program application questions.

- 2) Danach wählen Sie „Speichern unter“ bzw. „Speichern“ und „Entpacken“ das ZIP File. Anschließend starten sie die Installation durch Doppelklick (runway-1.2.6-installer.exe)
- 3) Beim Starten von Runway öffnet sich folgendes Kästchen, hier wählen Sie jeweils „Next“

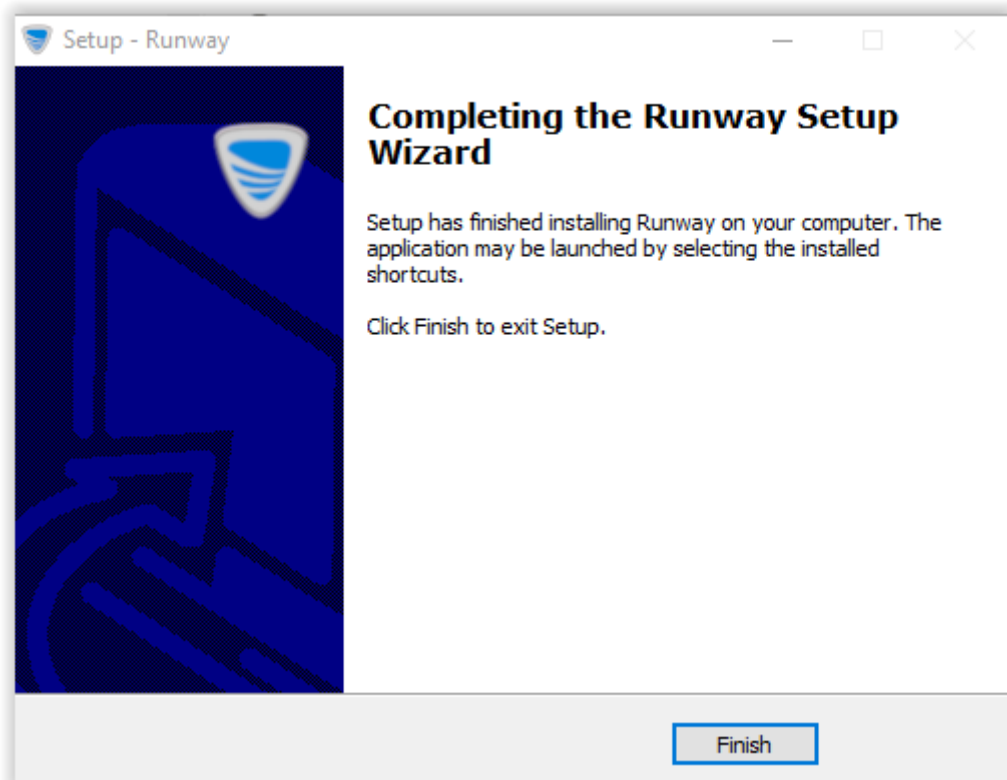




4) Hier wählen Sie „Install“

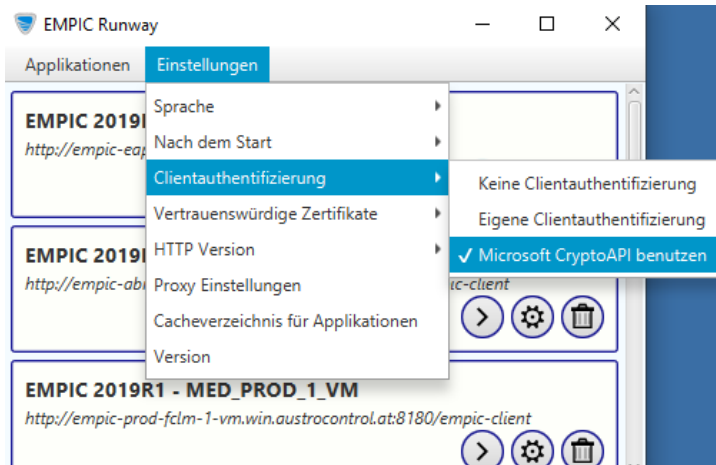


5) und hier bitte „Finish“

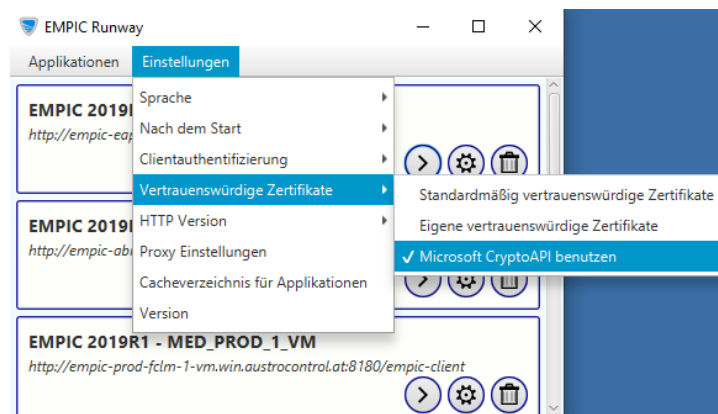


6) Danach ist bitte noch die Konfiguration von Runway zu prüfen:

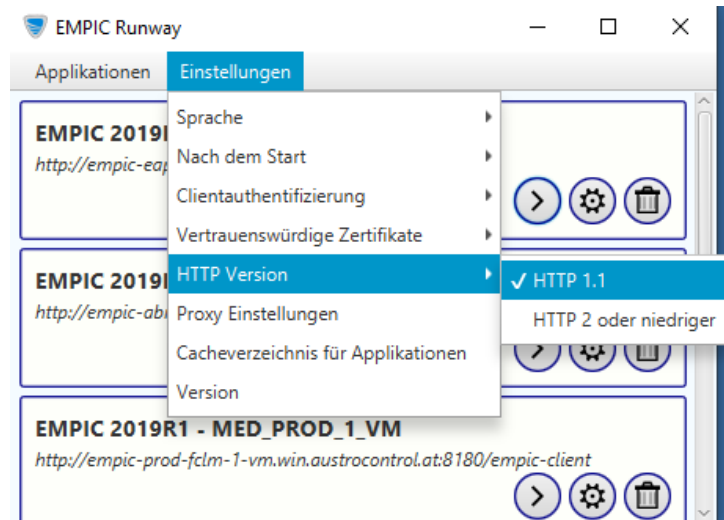
Hierzu Öffnen Sie Runway und gehen auf „Einstellungen“, wählen „Clientauthentifizierung“ und prüfen ob bei „Microsoft CryptpAPI benutzen“ ein Häkchen gesetzt ist



7) Danach aktivieren Sie - wenn nicht bereits automatisch erfolgt - das Vertrauenswürdige Zertifikate; Hierzu gehen Sie wieder auf „Einstellungen“ und wählen „Vertrauenswürdige Zertifikate“ und prüfen ob bei „Microsoft CryptpAPI benutzen“ ein Häkchen gesetzt ist



8) Danach ist noch -wenn auch nicht bereits automatisch erfolgt - HTTP Version einzustellen: Hierzu gehen Sie wieder auf „Einstellungen“ und wählen „http Version“ und prüfen ob bei „HTTP 1.1“ ein Häkchen gesetzt ist



Kontaktdaten

Austro Control GmbH

A-1220 Wien, Wagramer Straße 19

Tel.: +43(0)517 03-7309;

Fax: +43 (0)1206 1985 01

E-Mail: flugmedizin@austrocontrol.at

Technische Helpline

Mo.- Fr. von 7:00 - 17:00 Uhr

Tel: +43 (0)5 1703 9902

E-Mail: helpline@austrocontrol.at